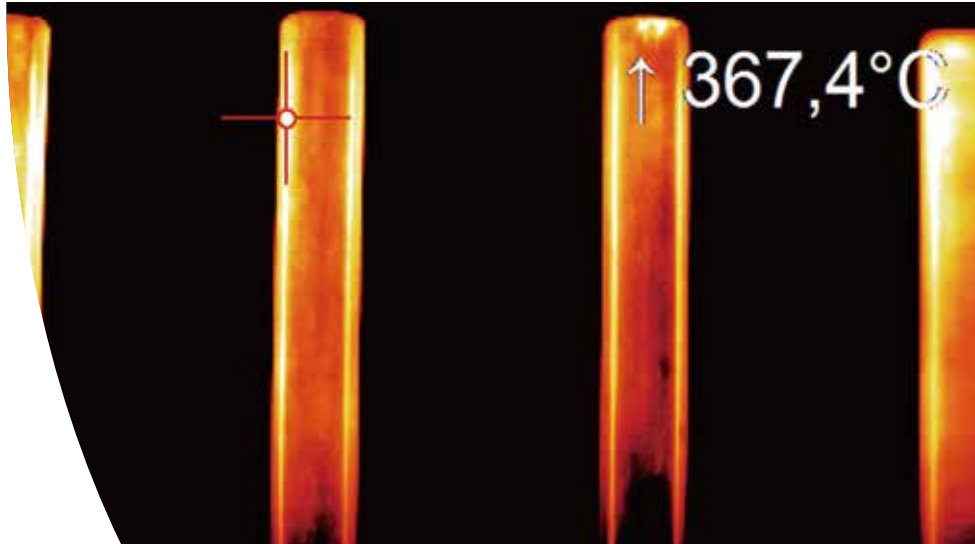




## PI 450 G7

Infrared camera for glass industry  
including line scan function

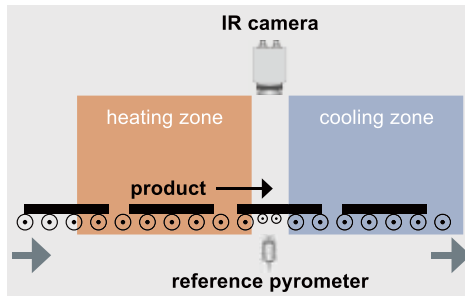
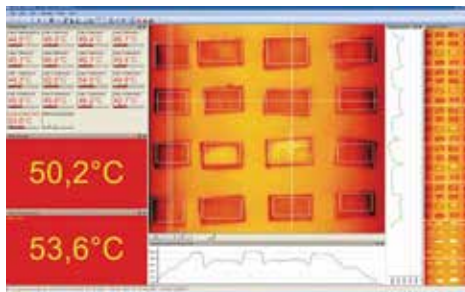
innovative infrared technology



### 玻璃专用红外热像仪

#### 特征

- 热像仪软件PI Connect 完全免费,包含线扫描功能
- 设计小巧46 x 56 x 90mm
- 80Hz帧频
- 无须冷却可耐70°C环境温度



For further information on non-contact temperature measurement in the glass industry, please visit [www.optris.com/temperature-measurement-glass-industry](http://www.optris.com/temperature-measurement-glass-industry)

类型	PI 450 G7
光学分辨率	328 x 288 像素
探测器	FPA, 非制冷 (17 μm x 17 μm)
光谱响应	7.9 μm
温度量程	200°C~1500°C
瞄准量程	0~250°C
帧频	80Hz/可切换到27Hz
视场角	38° x 29° (f=15mm) 62° x 49° (f=8mm) 80° x 58° (f=7.3mm)
热灵敏度	130mK
精度	±2%读数或 ±2°C, 取大值
电脑连接	USB2.0
标准过程接口 (PIF)	0~10V输入, 数字输入 (最大24V) 0~10V输出
工业过程接口 (PIF)	2x 0~10V输入, 数字输入 (最大24V), 3x 0~10V输出 3x 中继 (0~30V/400mA), 故障安全继电器
USB电缆	1m (标配), 5m, 10m, 5m和10m耐高温电缆 (180°C)
环境温度	0~70°C
存储温度	-40~85°C
相对湿度	20~80%, 不结露
环境等级尺寸	46 x 56 x 90mmIP67 (NEMA-4)
重量	320g 包括镜头
震动1)	IEC60068-2-6/IEC60068-2-64 (宽噪声)
冲击1)	IEC6008-2-27 (25g和50g)
三脚架	1/4-20UNC
电源	USB供电
供货范围 (标准)	<ul style="list-style-type: none"> <li>• 热像仪含1个镜头</li> <li>• USB线缆1m</li> <li>• 三脚架</li> <li>• PIF线缆1m带接线端</li> <li>• PI Connect 软件</li> <li>• 仪器运输箱</li> </ul>

1) 详细信息请参阅操作手册